

PROFESNÍ ODĚVY

NOVINKY 2016

TRADETEX®

tradičně dobrá kvalita



Česká firma - kvalitní výrobce
profesních oděvů pro oblast
průmyslu, zdravotnictví
a gastronomie

VÁŽENÍ OBCHODNÍ PARTNEŘI,

česká firma TRADETEX® oslavila na jaře roku 2016 již své 25. narozeniny, ale její historie a vstup na trh se datuje již od roku 1967.

V průběhu posledních 25 let prošla firma obdivuhodným rozvojem a značka TRADETEX® se stala synonymem kvalitních českých profesních oděvů pro oblast průmyslu, zdravotnictví a gastronomie.

Kvalita a inovace jsou dvě základní charakteristiky oděvů TRADETEX®, kdy se snažíme držet krok s nejnovějšími světovými trendy a v budoucnu je naším cílem v některých oblastech trendy i vytvářet a určovat.

Skladová dostupnost našich výrobků a s ní související rychlost dodání patří mezi naše hlavní výhody – skladem se nachází cca 70 000 kusů výrobků TRADETEX®. K další výhodě se řadí možnost zakázkového šití oděvů na míru.

Tento „minikatalog“, který se vám dostává do rukou, přináší řadu novinek a je rozšířením a doplněním katalogů z let 2014/2015.

Veškeré vaše dotazy vám rádi zodpovíme a budeme rádi za jakékoliv připomínky a náměty, které zúročíme ve zlepšování našich výrobků a služeb pro vás – naše zákazníky.

S přátelským pozdravem a přáním pevného zdraví

tým pracovníků TRADETEX®

OBSAH

■ Úvodní slovo	1
■ Obsah	2
■ Jak se změřit	3
■ Velikostní tabulky pracovního ošacení	4
■ Velikostní tabulky konfekčního ošacení	5
≡ WORK WEAR a PROFI LINE - Bílé oděvy	
■ Haleny	8
■ Košile	16
■ Rondony	18
■ Kalhoty	20
■ Kraťasy	26
■ Sukně a šaty	28
■ Vesty	31
■ Zástěry	32
■ Ostatní	35
■ Doplnky	36
≡ WORK WEAR - Montérkové oděvy	
■ Blůzy	38
■ Vesty	40
■ Kalhoty	41
■ Kompletty	44
■ Kombinézy	45
■ Vysvětlivky	48
■ Rejstřík	49

JAK SE ZMĚŘIT

Měření postavy není vůbec složité. Pro správné určení velikosti stačí zjistit své čtyři základní míry a porovnat je s našimi velikostními tabulkami.

1. Výšku postavy zjistíme změřením od země až po temeno hlavy. Měření provedte bez obuvi.
2. Obvod hrudníku měříme tak, že vedeme krejčovský metr přes nejširší místo na hrudníku. U mužů to bývá oblast podpaží, u žen je třeba měřit přes nejvyšší bod prsou. Je třeba dbát toho, aby nebylo měření provedeno při hlubokém nádechu ani výdechu.
3. Obvod pasu měříme v jeho nejužším místě – někdy i několik centimetrů nad pupkem. Břícho nezatahujte, ani nezadržujte dech.
4. Obvod boků je nutno změřit přes jejich nejširší část.

Změřili jste se, máte své základní míry, a jak dál? Co bude určující při porovnání vašich základních měř s tabulkou velikostí? Pokud si vybíráte halenu nebo šaty, je pro určení správné velikosti rozhodující obvod hrudníku a boků. Jste na rozpacích, protože vaše hrud' odpovídá velikosti EU40 a boky EU42, nebo právě naopak? Řešení je snadné – z obou velikostí vyberte tu větší. Podobné je to i u dámských kalhot. Zde je rozhodující obvod boků nebo pasu, podle toho, která velikost vychází větší.

A nezapomeňte, že i zde platí jedno známé české pravidlo – dvakrát měř a jednou... „objednávej“.

TIP: Měření je mnohem přesnější, provádí-li ho druhá osoba. Nemáte-li nikoho, kdo by vám s určením velikosti pomohl, po ruce, doporučujeme využít pomocného provázku. V místě měření uvažte provázek pevně na uzel, rozstříhněte a změřte.

VELIKOSTNÍ TABULKY

PRACOVNÍHO OŠACENÍ

Dámské oděvy

VS 158, 170, 176	38	40	42	44	46	48	50	52	54	56	58	60	62	64
obvod hrudi (cm)	72-76	76-80	80-84	84-88	88-92	92-96	96-100	100-104	104-108	108-112	112-116	116-120	120-124	124-128
obvod pasu (cm)	54-58	58-62	62-66	66-70	70-74	74-78	78-82	82-86	86-90	90-94	94-98	98-102	102-106	106-110
obvod boků (cm)	80-84	84-88	88-92	92-96	96-100	100-104	104-108	108-112	112-116	116-120	120-124	124-128	128-132	132-136

výškové skupiny	výška postavy	orientační boční délka kalhot
VS 158	154-162 cm	104,0 cm
VS 170 - základní skupina	162-172 cm	112,0 cm
VS 176	172-178 cm	116,0 cm

Pánské oděvy

VS 170, 182, 194	38	40	42	44	46	48	50	52	54	56	58	60	62	64	66
obvod hrudi (cm)	72-76	76-80	80-84	84-88	88-92	92-96	96-100	100-104	104-108	108-112	112-116	116-120	120-124	124-128	128-132
obvod pasu (cm)	58-62	62-66	66-70	70-74	74-78	78-82	82-88	88-94	94-100	100-106	106-112	112-118	118-124	124-130	130-136

výškové skupiny	výška postavy	orientační boční délka kalhot
VS 170	162-174 cm	103,5 cm
VS 182 - základní skupina	174-186 cm	112,5 cm
VS 194	186-198 cm	121,5 cm

KONFEKČNÍHO OŠACENÍ (VZORY 2000-2999) ČSN EN 13402-3

Dámské oděvy

VS 160 / velikost	EU 16	EU 17	EU 18	EU 19	EU 20	EU 21	EU 22	EU 23	EU 24	EU 25	EU 26	EU 27
VS 168 / základní velikost	EU 32	EU 34	EU 36	EU 38	EU 40	EU 42	EU 44	EU 46	EU 48	EU 50	EU 52	EU 54
VS 176 / velikost	EU 64	EU 68	EU 72	EU 76	EU 80	EU 84	EU 88	EU 92	EU 96	EU 100	EU 104	EU 108
obvod hrudi (cm)	72-75	76-79	80-83	84-87	88-91	92-95	96-99	100-103	104-109	110-115	116-121	122-127
obvod pasu (cm)	58-62	62-66	66-70	70-74	74-78	78-82	82-86	86-91	91-97	97-103	103-109	109-115
obvod boků (cm)	79-83	84-87	88-91	92-95	96-99	100-103	104-107	108-112	113-117	118-122	123-127	128-132

výškové skupiny	výška postavy	orientační boční délka kalhot
VS 160	154-162 cm	104,0 cm
VS 168 - základní skupina	162-172 cm	112,0 cm
VS 176	172-178 cm	116,0 cm

Pánské oděvy

VS 170, 182, 194	EU 42	EU 44	EU 46	EU 48	EU 50	EU 52	EU 54	EU 56	EU 58	EU 60	EU 62	EU 64
obvod hrudi (cm)	82-86	86-90	90-94	94-98	98-102	102-106	106-110	110-114	114-118	118-123	123-129	129-135
obvod pasu (cm)	70-74	74-78	78-82	82-86	86-90	90-94	94-98	98-102	102-106	106-111	111-117	117-123

výškové skupiny	výška postavy	orientační boční délka kalhot
VS 170	162-174 cm	103,5 cm
VS 182 - základní skupina	174-186 cm	112,5 cm
VS 194	186-198 cm	121,5 cm

Pánské konfekční košile – obvod krku

obvod krku (cm)	36	38	40	42	44	46	48
VS 170, 182, 194	EU 40	EU 44	EU 48	EU 52	EU 56	EU 60	EU 64

Orientační převodní tabulka.

Příklad: Objednaná košile BORIS (TD2360...), vel. 38 (= obvod krku) odpovídá přibližně objemové velikosti oděvu EU44 dle tabulky „Konfekční velikosti“.

Srovnávací tabulka pánských a dámských velikostí pro **UNI** velikosti

obvod boků	84 cm	88 cm	92 cm	96 cm	100 cm	104 cm	108 cm	112 cm	116 cm	120 cm	124 cm	128 cm	132 cm
pánské	EU 40	EU 42	EU 44	EU 46	EU 48	EU 50	EU 52	EU 54	EU 56	EU 58	EU 60	EU 62	EU 64
velikostní číslo	EU 40	EU 42	EU 44	EU 46	EU 48	EU 50	EU 52	EU 54	EU 56	EU 58	EU 60	EU 62	EU 64
dámské	EU 32	EU 34	EU 36	EU 38	EU 40	EU 42	EU 44	EU 46	EU 48	EU 50	-	EU 52	EU 54
velikostní číslo	EU 32	EU 34	EU 36	EU 38	EU 40	EU 42	EU 44	EU 46	EU 48	EU 50	EU 00	EU 52	EU 54

Velikostní číslo u kalhot UNISEX je složeno z pánského a dámského velikostního čísla odděleného tečkou např. **EU 48.40**.

výšková skupina MUŽI	boční délka
VS 170 cm	100 cm
VS 182 cm	109 cm
VS 194 cm	118 cm

Příklad: V případě, že objednáte pro muže s konfekční velikostí **50**, správné velikostní číslo je EU **50.42** – velikostní číslo pro muže je zobrazeno před tečkou.

výšková skupina ŽENY	boční délka
VS 160 cm	100 cm
VS 168 cm	109 cm
VS 176 cm	118 cm

Příklad: V případě, že objednáte pro ženu s konfekční velikostí **50**, správné velikostní číslo je EU **58.50** – velikostní číslo pro ženy je zobrazeno za tečkou.

PROFI LINE ODĚVY





DÁMSKÁ HELENA DARJA TD2005010000053





velikostní tabulka [konfekce \(str. 5\)](#)

výšková skupina 168

velikost EU 34-54

materiál 35/65 % BA/PES

gramáž 165 g/m²

varianty barev	číslo
 bílá/růžové lemování	0053
 bílá/červené lemování	0007
 růžová/bílé lemování	5300
 červená/bílé lemování	0700

■ Kostýmek NAĎA, vzor 2004 (str. 30)



●
●
asymetrické
zapínání



■ Dámské kalhoty vzor: 2415 (str. 21)

popis

Dámská halena barevně kombinovaná s asymetrickým zapínáním a bočními kapsami.





DÁMSKÁ HELENA AMÉLIE TD2008010005555

velikostní tabulka konfekce (str. 5)

výšková skupina	168
velikost	EU 34-54
materiál	35/65 % BA/PES
gramáž	165 g/m ²



■ Kalhoty, vzor 2419
(str. 24)

varianty barev	číslo
švestková	5555
červená	0707
růžová	5353
bílá	0000



●
●
štiny
bočních
švů

popis

Dámská halena s výstřihem do V. Přední díly jsou členěné s výraznými štinami. Do členění a bočních švů jsou všívané boční kapsy.



DÁMSKÝ KOSTÝMEK MARIE TD2007010005555

velikostní tabulka konfekce (str. 5)

výšková skupina	168
velikost	EU 34-54
materiál	35/65 % BA/PES
gramáž	165 g/m ²



popis

Kostýmek s výraznými štinami. Kabátek má přední díly členěné s bočními kapsami. Sukně s krytým rozparkem v zadním díle, zapínání na skrytý zip.



DÁMSKÁ KOŠILOVÁ HALENKA LAURA TD2250010200000

velikostní tabulka [konfekce \(str. 5\)](#)

výšková skupina 168

velikost EU 34-54

materiál 55/45 % BA/PES

gramáž 115 g/m²

varianty barev číslo

bílá 0000

černá 0101



tříčtvrteční
rukáv

popis

Dámská košilová halenka, vypasovaná.
Tříčtvrteční délka rukávů s manžetou.



vypasování





manžeta
rukávu

DÁMSKÁ KOŠILOVÁ HALENKA LAURA

TD2250010300101

[velikostní tabulka](#) [konfekce \(str. 5\)](#)

výšková skupina	168
velikost	EU 34-54
materiál	55/45 % BA/PES
gramáž	115 g/m ²

varianty barev	číslo
■ černá	0101
■ bílá	0000



popis

Dámská košilová halenka, vypasovaná. Tříčtvrteční délka rukávů s manžetou.

Dámská
sukně
vzor 2410
(str. 28)



ohrnutá
manžeta
rukávu

DÁMSKÁ KOŠILOVÁ HALENKA LAURA

TD225003010U8U8

[velikostní tabulka](#) [konfekce \(str. 5\)](#)

výšková skupina	168
velikost	EU 34-54
materiál	60/40 % BA/PES
gramáž	100 g/m ²

varianty barev	číslo
■ červená kostka	U8U8
■ modrá kostka	U7U7
■ zelená kostka	U6U6



Dámská
sukně
vzor 2410
(str. 28)




DÁMSKÁ HELENA TD913302050W133

velikostní tabulka pracovní (str. 4)

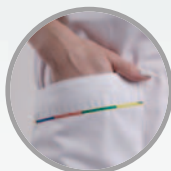
výšková skupina	170
velikost	42-64
materiál	100 % BA
gramáž	165 g/m ²

varianty barev číslo

 bílá/kostka výpustka W133



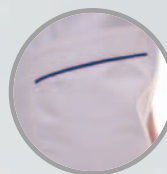
zdobení
výstřih



boční kapsa
s légou

popis

Halena přes hlavu s kimono rukávy. Přední díl členěný středovým švem. Výstřih a boční kapsy s légou a výpustkou. Rozparky na bocích.



boční kapsa
s légou

DÁMSKÁ HELENA TD913302050W105

velikostní tabulka pracovní (str. 4)

výšková skupina	170
velikost	42-64
materiál	100 % BA
gramáž	165 g/m ²

varianty barev číslo


 bílá/stř. modrá výpustka W105


 bílá/sv. modrá výpustka W115


 bílá/zelená mentol výp. W150

 bílá/zelená tyrkys výp. W188

 bílá/červená výpustka W107

 bílá/fialová výpustka W147

 bílá/růžová výpustka W153

 bílá/lososová výpustka W187





■ DÁMSKÁ HELENA RENÁTA TD2215060000N4

velikostní tabulka konfekce (str. 5)

výšková skupina	168
velikost	EU 34-54
materiál	100 % BA
gramáž	145 g/m ²

varianty barev číslo

■ základ	bílá/zelené hvězdy	OON4
■ bílá	zelená/bílé hvězdy	

■ HALENA BEZ RUKÁVU SERAFÍNA TD210306000N4N5

velikostní tabulka konfekce (str. 5)

výšková skupina	168
velikost	EU 34-54
materiál	100 % BA
gramáž	145 g/m ²

varianty barev číslo

■	bílá/zelené hvězdy	N4N5
■	zelená/bílé hvězdy	
■	zelená/bílé hvězdy	N5N4
■	bílá/zelené hvězdy	

popis

Přední i zadní díly členěné. Boční kapsy našité do bočnicích švů. Barevně kombinovaná. Rozparky na bocích.



■ Dámské kalhoty BARBORA vzor 2415 (str. 21)



boční kapsa lem



● přeložené sedlo



popis

Barevně kombinovaná halena přes hlavu s přeloženým sedlem v předním díle.

■ Dámské kalhoty BARBORA vzor 2415 (str. 21)



DÁMSKÁ HALENA BĚLA TD22190006050N1

velikostní tabulka konfekce (str. 5)

výšková skupina	168
velikost	EU 34-54
materiál	100 % BA
gramáž	145 g/m ²

varianty barev	číslo
zelená mentol/modrý květ	50N1
sv. modrá/modrý květ	15N1
žlutá/modrý květ	18N1

popis

Halena přes hlavu, barevně kombinovaná. Přední i zadní díl členěný. Boční kapsy váčkové. Rozparky v předním díle.



na propisku



DÁMSKÁ HALENA TD1107000001505

velikostní tabulka pracovní (str. 4)

výšková skupina	170
velikost	40-64
materiál	100 % BA
gramáž	145 g/m ²

varianty barev	číslo
sv. modrá/stř. modrá	1505
žlutá/bílá	1800
fialová/bílá	4700
zelená mentol/bílá	5000
lososová/bílá	8700

popis

Halena s krátkým kimono rukávem, barevně kombinovaná. Členěná na předních dílech princesovými švy a sedlem se zapínáním na knoflíčky.

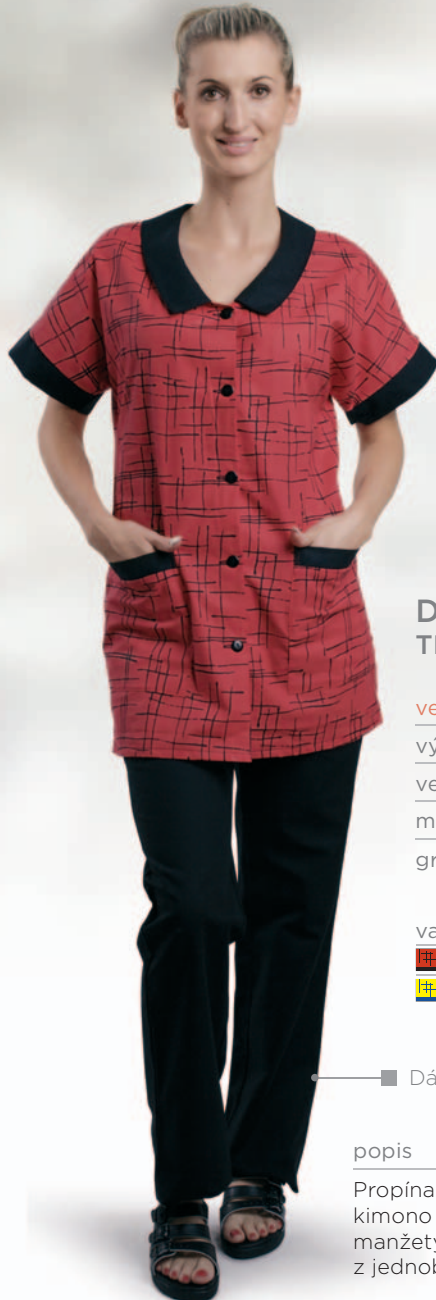


DÁMSKÁ HALENA TD028906040N801

velikostní tabulka pracovní (str. 4)

výšková skupina	170
velikost	42-64
materiál	100 % BA
gramáž	140 g/m ²

varianty barev	číslo
Kočky/černá	N801
Kočky/červená	N807



DÁMSKÁ HALENA TD028906000M601

velikostní tabulka pracovní (str. 4)

výšková skupina	170
velikost	42-64
materiál	100 % BA
gramáž	140 g/m ²

varianty barev	číslo
Xena červená/černá	M601
Xena modrá/žlutá	M518

■ Dámské kalhoty, vzor 0471 (str. 24)

popis

Propínací halena s krátkými kimono rukávy. Ležatý límeček, manžety a kapesní lišty z jednobarevného materiálu.



●
●
potisk

■ Dámské kalhoty, vzor 0471 (str. 24)

popis

Propínací halena s krátkými kimono rukávy. Ležatý límeček, manžety a kapesní lišty z jednobarevného materiálu.





PÁNSKÁ KOŠILE BORIS TD236081010W107

velikostní tabulka [konfekce \(str. 6\)](#)

výšková skupina 182

velikost EU 36-46

materiál 55/45 % BA/PES

gramáž 115 g/m²

varianty barev

číslo

 bílá/červená výpustka

W107



zápinka
na rukávu

popis

Pánská košile zdobená výpustkami na límci a manžetách. Dlouhý rukáv má zápinku na krátký rukáv.



výpustka





DÁMSKÁ KOŠILOVÁ HALENKA JUSTÝNA TD224601010W107

velikostní tabulka [konfekce \(str. 5\)](#)

výšková skupina 168


velikost EU 34-54

materiál 55/45 % BA/PES

gramáž 115 g/m²

varianty barev

číslo

 bílá/červená výpustka

W107

■ Zástěry, vzor 2194
(str. 34)



popis

Vypasovaná halenka zdobená výpustkami na límci a manžetách. Dlouhý rukáv má zápinku na krátký rukáv.





BAREVNÝ RONDON DVOUŘADÝ TD041582080W201

velikostní tabulka [pracovní \(str. 4\)](#)

výšková skupina	182
velikost	44-64
materiál	100 % BA
gramáž	195 g/m ²

varianty barev	číslo
červená/černý lem	W201
bílá/červený lem	W107
bílá/sv. modrý lem	W115

popis

Pánský dvouřadý rondon. Zapínání na knoflíky. Dlouhý rukáv s manžetou. Náprsní kapsa. Barevné lemování.



Čepice Bekovka
vzor 0723
(str. 36)



zapínání
na druky



odvětrání
na zádech



PÁNSKÝ RONDON DVOUŘADÝ TD041682050W907

velikostní tabulka [pracovní \(str. 4\)](#)

výšková skupina	182
velikost	44-64
materiál	100 % BA
gramáž	195 g/m ²

Kalhoty
Martin
vzor 2500
(nejsou
v katalogu)



varianty barev	číslo
černá/červený lem	W907
červená/černý lem	W201
stř. modrá/bílý lem	W300
žlutá/černý lem	W501

popis

Rondon s krátkými rukávy. V zadním díle síťovina a v podpaží dírky pro odvětrávání.



DÁMSKÝ RONDON DVOUŘADÝ TD040902070W907

velikostní tabulka pracovní (str. 4)

výšková skupina	170
velikost	42-64
materiál	100 % BA
gramáž	195 g/m ²

varianty barev	číslo
černá/červený lem	W907
červená/černý lem	W201
stř. modrá/bílý lem	W300
žlutá/černý lem	W501



zapínání
na knoflíky



DÁMSKÝ RONDON DVOUŘADÝ KRÁTKÝ RUKÁV TD040902080W201

velikostní tabulka pracovní (str. 4)

výšková skupina	170
velikost	42-64
materiál	100 % BA
gramáž	197 g/m ²

varianty barev	číslo
červená/černý lem	W201
černá/červený lem	W907
stř. modrá/bílý lem	W300
žlutá/černý lem	W501

popis

Dvouřadý rondon s krátkými rukávy. Přední i zadní díl členěný princesovými švy. Přední kraj a stojáček s barevnou výpustkou.



zapínání
a barevná
výpustka

Kalhoty UNISEX, snížený pas, vzor 2506 (str. 23)

popis

Dvouřadý rondon s dlouhými rukávy. Přední i zadní díl členěný princesovými švy. Stojáček a náprsní kapsa s barevnou výpustkou.





DÁMSKÉ KALHOTY VIOLA

TD241801000W115
TD241801020W900

velikostní tabulka konfekce (str. 5)

výšková skupina	168
velikost	EU 34-54
materiál	97/3 % BA/Elastan
gramáž	200 g/m ²



varianty barev	číslo
 bílá/sv. modrá výpustka	W115
 černá/bílá výpustka	W900

DÁMSKÉ KALHOTY VIOLA

TD241801010W400
TD241801020W800

velikostní tabulka konfekce (str. 5)

výšková skupina	168
velikost	EU 34-54
materiál	97/3 % BA/Elastan
gramáž	200 g/m ²

varianty barev	číslo
 béžová/bílá výpustka	W400
 jahodová/bílá výpustka	W800



popis

Kalhoty z elastického materiálu se sníženým pasem. V pase je patent s tkanicí. Falešný rozporek. Boční kapsy váčekové. V bočních švech lampasy.



•
•
•
tkanice
v pase



DAMSKÉ KALHOTY BARBORA

TD2415010000000

TD2415010200101

velikostní tabulka [konfekce \(str. 5\)](#)

výšková skupina	168
velikost	EU 34-54
materiál	97/3 % BA/Elastan
gramáž	200 g/m ²

varianty barev	číslo
<input type="checkbox"/> bílá	0000
<input checked="" type="checkbox"/> černá	0101

popis

Kalhoty z elastického materiálu se sníženým pasem. V pase je patent s tkanicí. Falešný rozparek. Boční kapsy váčkové, zadní kapsy nakládané.



KALHOTY UNISEX PEPITO SNÍŽENÝ PAS TD250685000K1K1

velikostní tabulka [UNI \(str. 6\)](#)

výšková skupina 182.168

velikost EU 40.32-EU 64.54

materiál 100 % BA

gramáž 200 g/m²

varianty barev

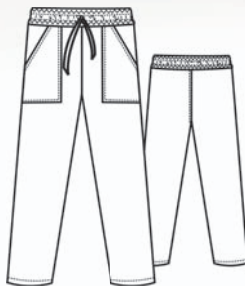
číslo

■ Pepito

K1K1

popis

Unisexové kalhoty (pánské i dámské) v pase na pruženku a tkanici. Nakládané boční kapsy.



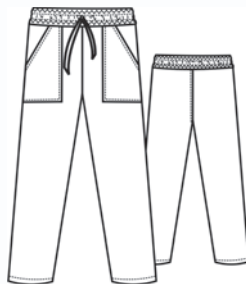


KALHOTY UNISEX SNÍŽENÝ PAS TD2506820500101

velikostní tabulka UNI (str. 6)

výšková skupina	182.168
velikost	EU 40.32-EU 64.54
materiál	100 % BA
gramáž	195 g/m ²

varianty barev	číslo
■ černá	0101
■ červená	0707
■ stř. modrá	0505



KALHOTY UNISEX SNÍŽENÝ PAS TD2506820200707

velikostní tabulka UNI (str. 6)

výšková skupina	182.168
velikost	EU 40.32-EU 64.54
materiál	100 % BA
gramáž	245 g/m ²

varianty barev	číslo
■ červená	0707
■ stř. modrá	0505
■ černá	0101

popis

Unisexové kalhoty (pánské i dámské) v pase na pruženku a tkanici. Nakládané boční kapsy.



boční kapsa

DÁMSKÉ KALHOTY TD0471000100101

velikostní tabulka pracovní (str. 4)

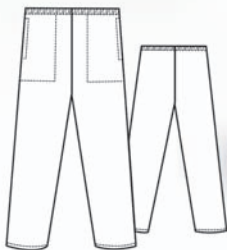
výšková skupina	170
velikost	42-64
materiál	100 % BA
gramáž	145 g/m ²

varianty barev číslo

■ černá	0101
■ červená	0707
■ stř. modrá	0505

popis

Kalhoty v pase do pruženky. Boční kapsy ve švu, kapesní váčky našité na rubovou stranu předních dílů.



DÁMSKÉ KALHOTY SE SNÍŽENÝM PASEM TD2419010000000

velikostní tabulka konfekce (str. 5)

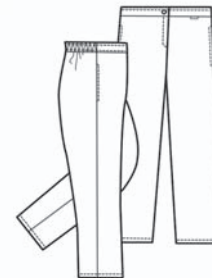
výšková skupina	168
velikost	EU 34-54
materiál	35/65 % BA/PES
gramáž	180 g/m ²

varianty barev číslo


■ bílá	0000
■ sv. modrá	1515
■ stř. modrá	0505
■ sv. zelená Mentol	5050
■ fialová	4747

popis

Dámské kalhoty s kapsami. Pásek s pruženkou v zadním díle. V předních dílech rozperek na zip.

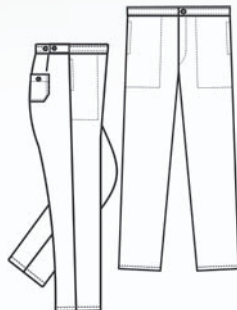




Pánská košile, vzor O200  (není v katalogu)



stahovačka
v pase



PÁNSKÉ KALHOTY DO PASU

TD**0460**810600505

[velikostní tabulka](#) [pracovní \(str. 4\)](#)

výšková skupina	182
velikost	40-64
materiál	35/65 % BA/PES
gramáž	180 g/m ²

varianty barev	číslo
 stř. modrá	0505
 sv. modrá	1515
 sv. zelená Mentol	5050

popis

Kalhoty s rozparkem na knoflíky.
V pase stahovačky. Boční kapsy
ve švu.



zapínání
na knoflíky



tkanice
v pase

KALHOTY UNISEX KRÁTKÉ TD250820000000

velikostní tabulka [UNI \(str. 6\)](#)

výšková skupina	182.168
velikost	EU 40.32-EU 64.54
materiál	100 % BA
gramáž	200 g/m ²

varianty barev	číslo
<input type="checkbox"/> bílá	0000

popis

Kalhoty (pánské i dámské) se sníženým pružným pasem, délka 45 cm včetně pásku. Boční kapsy nakládané.







■ DÁMSKÉ KALHOTY KARINA TD241701000W115

velikostní tabulka konfekce (str. 5)

výšková skupina	168
velikost	EU 34-54
materiál	97/3 % BA/Elastan
gramáž	200 g/m ²

varianty barev	číslo
 bílá/sv. modrá výpustka	W115
 černá/bílá výpustka	W900





●
●
kapsa
a výpustka



DÁMSKÉ KALHOTY KARINA TD241701010W800

velikostní tabulka konfekce (str. 5)

výšková skupina	168
velikost	EU 34-54
materiál	97/3 % BA/Spandex
gramáž	200 g/m ²

varianty barev	číslo
 jahodová/bílá výpustka	W800
 béžová/bílá výpustka	W400



●
●
snížený pas
s tkanicí

popis

Kalhoty s délkou pod kolena z elastického materiálu. Snížený pas s patentem a tkanicí. Falešný rozporek. Boční kapsy váčkové. V bočních švech lampasy.



SUKNĚ A ŠATY

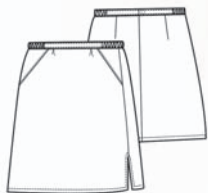


DÁMSKÁ SUKNĚ IVONA TD241002000W115

velikostní tabulka [konfekce \(str. 5\)](#)

výšková skupina	168
velikost	EU 34-54
materiál	100 % BA
gramáž	200 g/m ²

varianty barev	číslo
bílá/sv. modrá výpustka	W115
bílá/stř. modrá výpustka	W105
bílá/sv. zelená Mentol výp.	W150
bílá/zelená Tyrkys výp.	W188
bílá/růžová výpustka	W153
bílá/fialová výpustka	W147
bílá/žlutá výpustka	W118
bílá/lososová výpustka	W187
bílá/červená výpustka	W107



kapsa
a výpustka

popis

Sukně má boční kapsy s výpustkami
Zapínání v zadním díle na skrytý zip.
Pas s pruženkou na bocích. Rozparky
v bočních švech.

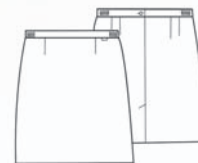


DÁMSKÁ SUKNĚ BOHDANA TD2430010000707

velikostní tabulka [konfekce \(str. 5\)](#)

výšková skupina	168
velikost	EU 34-54
materiál	98/2 % PES/Spandex
gramáž	185 g/m ²

varianty barev	číslo
červená	0707
černá	0101
tm. zelená	0606
vínová	4343
tm. modrá	0202



popis



Sukně má boční kapsy. Zapínání
v zadním díle na skrytý zip. Pas
s pruženkou na bocích. Rozparky
v bočních švech.



DÁMSKÉ ŠATY ZOJA TD2020010005400

velikostní tabulka konfekce (str. 5)

výšková skupina	168
velikost	EU 34-54
materiál	35/65 % BA/PES
gramáž	165 g/m ²

varianty barev	číslo
 tm. růžová/bílá	5400
 červená/bílá	0700



všitá boční kapsa



popis





Šaty členěné princesovými švy, do kterých jsou všité boční kapsy. Zadní díl vypasován středovým švem a záševky. Límeček, rukávové manžety a stiskací knoflíky v bílé barvě.



ŠATY EVELÍNA TD2003010004747

velikostní tabulka konfekce (str. 5)

výšková skupina	168
velikost	EU 34-54
materiál	35/65 % BA/PES
gramáž	180 g/m ²

varianty barev	číslo
 fialová	4747
 sv. modrá	1515
 stř. modrá	0505
 sv. zelená Mentol	5050



popis

Šaty rondonového typu s krátkým rukávem. Přední díly členěné princesem. Stojáček, přední kraje a kapsy zdobené výpustkou.



DÁMSKÝ KOSTÝMEK NAĎA TD2004010000053

velikostní tabulka konfekce (str. 5)

výšková skupina	168
velikost	EU 34-54
materiál	35/65 % BA/PES
gramáž	165 g/m ²

Dámská halena DARJA
vzor 2005 (str. 8)

varianty barev	číslo
bílá/růžová	0053
bílá/červená	0007
červená/bílá	0700
růžová/bílá	5300



popis

Kostýmek barevně kombinovaný. Kabátek s asymetrickým zapínáním, přední díly členěné s bočními kapsami. Sukně má zapínání a rozporek v zadním díle.



DÁMSKÁ SUKNĚ VERONA TD2006010000053

velikostní tabulka konfekce (str. 5)

výšková skupina	168
velikost	EU 34-54
materiál	35/65 % BA/PES
gramáž	165 g/m ²

varianty barev	číslo
bílá/růžová	0053
bílá/červená	0007
červená/bílá	0700
růžová/bílá	5300



popis

Sukně s pruženkou na bocích. Ve středovém švu zadního dílu je krytý rozporek a zapínání na skrytý zip. V délce jinobarevný pruh.



DÁMSKÁ VESTA OLDŘIŠKA TD229701000W907

velikostní tabulka konfekce (str. 5)

výšková skupina	168
velikost	EU 34-54
materiál	63/32/5 % PES/VS/SP
gramáž	275 g/m ²

varianty barev číslo
 černá/červená výpustka W907



spona
na pásku
vzadu

PÁNSKÁ VESTA OLDŘICH TD25281000W907

velikostní tabulka konfekce (str. 5)

výšková skupina	182
velikost	EU 44-64
materiál	63/32/5 % PES/VS/SP
gramáž	275 g/m ²

varianty barev číslo
 černá/červená výpustka W907

Pánské kalhoty EVŽEN
vzor 2549 (není v katalogu)



■ Dámské kalhoty
ELIŠKA
vzor 2449
(není v katalogu)



popis

Vesta členěná princesovými švy, zdobena výpustkou. Nepodšívkováná, bez kapes.

popis

Vesta členěná princesovými švy, zdobena výpustkou. Nepodšívkováná, bez kapes.



Košilová halena ALICE
vzor 2226 (není v katalogu)

Pánská košile, vzor 0200
Kravata, vzor 0754
(není v katalogu)

OBEPÍNACÍ ZÁSTĚRA TD005801010U0U0

velikost	UNI
výšková skupina	182
materiál	35/65 % BA/PES
gramáž	190 g/m ²

varianty barev	číslo
▄▄▄ černá/bílý proužek	U0U0

OBEPÍNACÍ ZÁSTĚRA TD005901000U0U0

velikost	UNI
výšková skupina	182
materiál	35/65 % BA/PES
gramáž	190 g/m ²

varianty barev	číslo
▄▄▄ černá/bílý proužek	U0U0



popis

Zavazovací šle z keprové stuhy.
Rozměry 80 cm délka, 90 cm šířka.



popis

Zavazovací a krční šle z keprové stuhy.
Rozměry 103 cm délka, 90 cm šířka.





DÁMSKÁ ZÁSTĚRA TD006706000N8N8

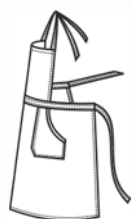
velikost	UNI
výšková skupina	170
materiál	100 % BA
gramáž	145 g/m ²

varianty barev	číslo
Kočky	N8N8

popis

Zástěra v pase na zavazování. Dvě boční kapsy s lemovanými vstupy. Náprsenka se šlemi na zavazování. Délka pod kolena.

Dámské kalhoty
vzor 0471 (str. 24)



ZÁSTĚRA S VOLÁNEM LEMOVANÁ TD007506000N807

velikost	UNI
výšková skupina	170
materiál	100 % BA
gramáž	145 g/m ²

varianty barev	číslo
Kočky/červený proužek	N807



●
●
středová
kapsa
a lemování



popis

Zástěra s náprsenkou, pasové a krční šle na zavazování. Středová kapsa, volán a kraje zástěry jsou lemované.



OBEPÍNACÍ ZÁSTĚRA LUKÁŠ S PŘELOŽENÍM TD219402000W907

velikost	UNI
výšková skupina	182
materiál	100 % BA
gramáž	245 g/m ²

varianty barev	číslo
■ černá/červená výpustka	W907

vazačka
a výpustka

■ Pánská košile, vzor O200 (není v katalogu)
Kalhoty UNISEX, snížený pas, vzor 2506 (str. 23)

přehyb
do špičky

přehyb
s výpustkou

přehyb
do špičky
s výpustkou

OBEPÍNACÍ ZÁSTĚRA LUKÁŠ S PŘELOŽENÍM TD219401000W1U0

velikost	UNI
výšková skupina	182
materiál	33/67 % BA/PES
gramáž	195 g/m ²

varianty barev	číslo
■■■ bílá/černá, bílý proužek výp.	W1U0
■■■ bílá/Pepito výpustka	W1K1

Kalhoty UNISEX, snížený pas
vzor 2506 (str. 23)

popis

Zástěra v horní části s přehybem tvarovaným do špičky, ve které je barevná výpustka. Vazačky jsou 95 cm dlouhé. Šíře 90 cm, délka 80 cm.





DÁMSKÉ PYŽAMO, LETNÍ TD023200020J8J8

[velikostní tabulka](#) [pracovní \(str. 4\)](#)


výšková skupina 170

velikost 44-64

materiál 100 % BA

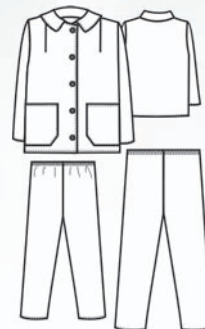
gramáž 120 g/m²

varianty barev číslo

 potisk J8J8



●
●
propínání
na knoflíky



popis

Kabátek propínací na knoflíky. Boční kapsy. Kalhoty dlouhé, hladké nohavice, v pase do pruženky.





NÁVLEKY NA BOTY TD0362020000202

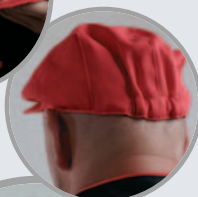
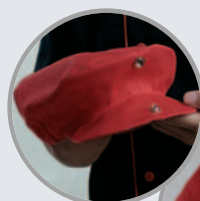
velikost	31/36/41/44
materiál	100 % BA
gramáž	245 g/m ²

varianty barev	číslo
tm. modrá	0202
černá	0101
tm. zelená	0606
červená	0707
vínová	4343



popis

Návleky na boty mají v horní části po obvodu pruženku.



ČEPICE BEKOVKA TD0723020000707

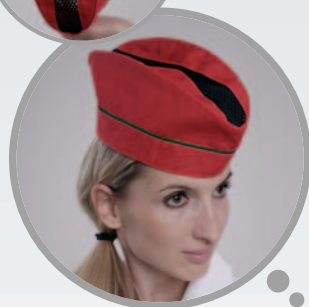
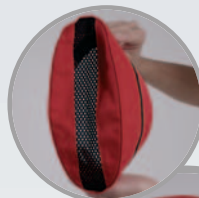
velikostní tabulka	pracovní (str. 4)
obvod hlavy	54-57, 58-61
materiál	100 % BA
gramáž	245 g/m ²



popis

Čepice s vyztuženým kšiltem, sepnutý k čepici plastovým drukem. V zadní části pruženka.

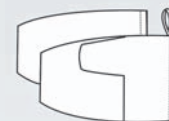
varianty barev	číslo
červená	0707
černá	0101
tm. zelená	0606
stř. modrá	0505
bílá	0000



KUCHAŘSKÁ CHŇAPKA TD078306000L9L9

velikost	UNI
materiál	100 % BA
gramáž	120 g/m ²

varianty barev	číslo
potisk	L9L9



popis

Chňapka vyztužená proševem.

LODIČKA TD072601000W201

velikostní tabulka	pracovní (str. 4)
velikost	56
materiál	35/65 % BA/PES
gramáž	240 g/m ²

varianty barev	číslo
červená/černá výp./černá síťka	W201
bílá/červená výp./bílá síťka	W107

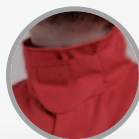
popis

Lodička s dvojitými bočními díly, mezi které je všitý středový díl. V zadní části rozperek s pruženkou.



MONTÉRKOVÉ ODĚVY





límeč
na stojáček

PÁNSKÁ BLŮZA TD8707820200707

velikostní tabulka [pracovní \(str. 4\)](#)

výšková skupina 182

velikost 42-64

materiál 35/65 % BA/PES

gramáž 240 g/m²

varianty barev číslo

■ červená 0707



kapsičky
na suchý
zip



odnímatelné
rukávy



Pánské kalhoty
vzor 8792 (str. 42)



popis

Blůza s reflexními pruhy a odnímatelnými rukávy. Límeč se zápinkou na stojáček. Zapínání na krytý zip.



kapsy



bez
rukávů



PÁNSKÁ BLŮZA TD9242820500501

velikostní tabulka pracovní (str. 4)

výšková skupina 182

velikost 44-64

materiál 100 % BA

gramáž 245 g/m²

varianty barev číslo

■ stř. modrá/černá 0501

■ tm. zelená/černá 0601

■ červená/černá 0701

■ vínová/černá 4301

PÁNSKÁ BLŮZA TD8736820000298

velikostní tabulka pracovní (str. 4)

výšková skupina 182

velikost 44-64

materiál 40/60 % BA/PES

základní materiál 100 % BA

gramáž 245 + 310 g/m²

■ Pánské kalhoty
vzor 8732 (str. 42)

varianty barev číslo

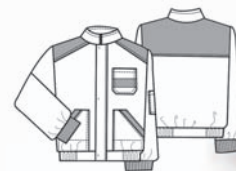
■ tm. modrá/sig. oranžová 0298

■ tm. modrá/sig. žlutá 0297

popis

Blůza barevně kombinovaná s reflexy.
Zapínání na knoflíky. Patky na suchý zip.

Pánské kalhoty
vzor 0838
(není v katalogu)



popis

Pánská blůza barevně kombinovaná.
Zapínání na zip až do stojáčku
s krycí lištou.





PÁNSKÁ ZATEPLENÁ VESTA TD053820100297

velikostní tabulka pracovní (str. 4)

výšková skupina	182
velikost	46, 50, 54, 58, 62
materiál	40/60 % BA/PES
základní materiál	100 % BA
gramáž	245 + 310 g/m ²

varianty barev číslo

	tm. modrá/sig. oranžová	0298
	tm. modrá/sig. žlutá	0297



zateplení

popis

Vesta barevně kombinovaná se zapínáním na zip. Boční kapsy ve švu. Reflexní pruhy ve dvou řadách. Zateplená prošíтым rounem 200 g/m²





PÁNSKÉ KALHOTY TD8793810002007

velikostní tabulka [pracovní \(str. 4\)](#)

výšková skupina	182
velikost	44-64
materiál	35/65 % BA/PES
gramáž	240 g/m ²

varianty barev	číslo
■ šedá/červená/černé detaily	2007



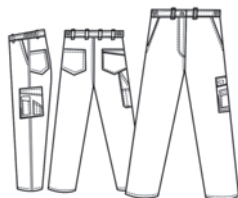
kapsy

PÁNSKÉ KALHOTY TD9368810100101

velikostní tabulka [pracovní \(str. 4\)](#)

výšková skupina	182
velikost	44-64
materiál	35/65 % BA/PES
gramáž	240 g/m ²

varianty barev	číslo
■ černá/reflexní stuha	0101
■ červená/reflexní stuha	0707
■ stř. modrá/reflexní stuha	0505



popis

Pánské kalhoty s rozparkem na zip. Pásek s pruženkou v bocích a poutky. V bočních švech lampas z reflexní stuhu.



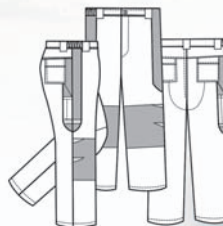
účelová kapsa



zadní kapsy na suchý zip



zesílený sed



popis

Kalhoty do pasu s pruženkou na bocích. Rozparek na zip. Nohavice členěné, barevně kombinované s reflexními prvky. Zesílený sed.



reflexní prvky



poutka
na pásek

Pánská blůza
vzor 8736 (str. 39)

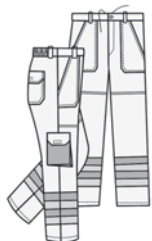


PÁNSKÉ KALHOTY TD8732820200298

velikostní tabulka [pracovní \(str. 4\)](#)

výšková skupina	182
velikost	44-64
materiál	40/60 % BA/PES
základní materiál	100 % BA
gramáž	245 + 310 g/m ²

varianty barev	číslo
tm. modrá/sig. oranžová	0298
tm. modrá/sig. žlutá	0297



popis

Kalhoty barevně kombinované s reflexy. Zpevněná kolena a sed, stehenní kapsa. Rozparek na knoflíky.



poutka
na pásek

Pánská blůza
vzor 8707 (str. 38)



PÁNSKÉ KALHOTY TD8792820100707

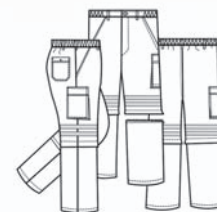
velikostní tabulka [pracovní \(str. 4\)](#)

výšková skupina	182
velikost	44-64
materiál	35/65 % BA/PES
gramáž	240 g/m ²

varianty barev	číslo
červená	0707



odnímatelné
nohavice



popis

Kalhoty s reflexními pruhy a odnímatelnými nohavicemi. Pásek s pruženkou a poutky. Rozparek na zip.



DÁMSKÉ KALHOTY TD0470022000502

velikostní tabulka pracovní (str. 4)

výšková skupina 170

velikost 42-64

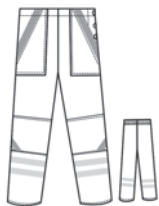
materiál 100 % BA

gramáž 245 g/m²

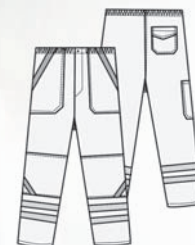
varianty barev	číslo
■ stř. modrá/tm. modrá	0502

popis

Barevně kombinované kalhoty s pruženkou v zadním díle. Zapínání na knoflíky. Kapsy zdobené výpustkou. V délce nohavic reflex. V kroku úplet pro volnost pohybu.



reflexní prvky



PÁNSKÉ KALHOTY TD9243820200502

velikostní tabulka pracovní (str. 4)

výšková skupina 182

velikost 44-64

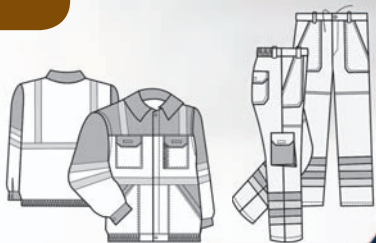
materiál 100 % BA

gramáž 245 g/m²

varianty barev	číslo
■ stř. modrá/tm. modrá	0502

popis

Barevně kombinované kalhoty na tkanici v pase. Rozparek na knoflíky. Kapsy zdobené výpustkou. V délce nohavic reflex. V kroku úplet pro volnost.



Pánská blůza
vzor 8736 (str. 39)

SOUPRAVA TIBOR 8727820200298

velikostní tabulka [pracovní \(str. 4\)](#)

výšková skupina 182


velikost 40-64


materiál 40/60 % BA/PES

základní materiál 100 % BA

gramáž 245 + 310 g/m²

varianty barev číslo

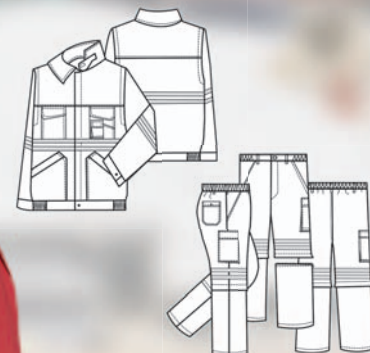
 tm. modrá/sig. oranžová 0298

 tm. modrá/sig. žlutá 0297

Pánské kalhoty
vzor 8732 (str. 42)

popis

Pánská blůza na krytý uzávěr. Manžety se zapínají na knoflík. Reflexní pruhy šířky 5 cm. Kalhoty do pasu. Rozparek zapínání na 3 knoflíky. Pas na poutka. Stehenní kapsa kazetová, zapínání na suchý zip. Dvě nakládané kapsy a jedna nakládaná kapsa zadní s patkou, zapínání na suchý zip.



Pánská blůza
vzor 8707 (str. 38)

SOUPRAVA CTIBOR 8730820200707

velikostní tabulka [pracovní \(str. 4\)](#)

výšková skupina 182

velikost 42-64

materiál 35/65 % BA/PES

gramáž 240 g/m²

varianty barev číslo

 červená 0707

Pánské kalhoty
vzor 8792 (str. 42)

popis

Pánská blůza na krytý uzávěr. Rukávy jsou odnímatelné na uzávěr s reflexními pruhy 2,5 cm široké, mezera 2,5 cm. Manžety se zapínají na knoflík. Límec se zapínáním na obě strany límce pro zapnutí límce pod krkem. Kalhoty do pasu. Rozparek je na spirálový uzávěr. Stehenní kapsy kazetové s patkou, zapínání na krytý suchý zip. Spodní část nohavic je odnímatelná.



PÁNSKÁ LETNÍ KOMBINÉZA TD0881820200505

velikostní tabulka pracovní (str. 4)

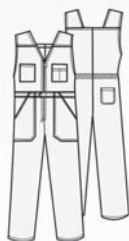
výšková skupina 182

velikost 44-64

materiál 100 % BA

gramáž 245 g/m²

varianty barev	číslo
■ stř. modrá	0505
■ černá	0101
■ červená	0707
■ tm. zelená	0606



popis

Pánská kombinéza bez rukávů. Nekryté zapínání na uzávěr se dvěma jezdcí. Náprsní kapsy jsou nakládáné. Zapínání kapes na suchý uzávěr. Boční kapsy jsou nakládáné. Na pravém zadním díle nohavic je zadní kapsa se zapínáním na suchý uzávěr.



pásek na suchý zip



pásek na suchý zip

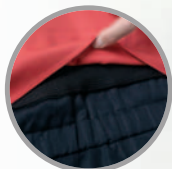


nakládáná náprsní kapsa



zapínání se dvěma jezdcí





úplet
v pase



úplet
v podpaží



záhyby na
zadním dílu

PÁNSKÁ KOMBINÉZA TD9148820000107

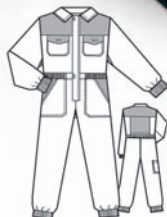
velikostní tabulka [pracovní \(str. 4\)](#)

výšková skupina	182
velikost	44-64
materiál	100 % BA
gramáž	245 g/m ²

varianty barev	číslo
černá/červená	0107
červená/černá	0701

popis

Kombinéza barevně kombinovaná. V podpaží, kroku a v pase zadního dílu je úplet pro volnost pohybu. Zadní díl se záhyby.



úplet
v podpaží

PÁNSKÁ KOMBINÉZA TD8706820000502

velikostní tabulka [pracovní \(str. 4\)](#)

výšková skupina	182
velikost	44-64
materiál	100 % BA
gramáž	245 g/m ²

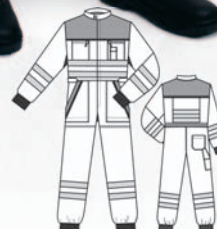
varianty barev	číslo
stř. modrá/tm. modrá	0502



úplet
na zadním
dílu



pásky
pro utažení



popis

Barevně kombinovaná kombinéza s reflexními pruhy. Rukávy a nohavice do úpletu. V podpaží, kroku a v pase zadního dílu jsou všité úplety pro volnost pohybu.



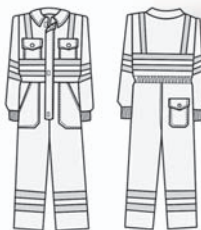
PÁNSKÁ KOMBINÉZA ZATEPLENÁ TD0507820100505

velikostní tabulka [pracovní \(str. 4\)](#)

výšková skupina	182
velikost	44-64
materiál	100 % BA
gramáž	245 g/m ²

varianty barev číslo

 tm. modrá/reflexy žlutostříbrné	0505
---	------



popis

Kombinéza s reflexními pruhy. Celá kombinéza je vypodšívkována dutým vláknem a podšívka PAD.

PÁNSKÁ KOMBINÉZA TD0880821000000


velikostní tabulka [pracovní \(str. 4\)](#)

výšková skupina	182
velikost	44-64
materiál	100 % BA
gramáž	245 g/m ²

varianty barev číslo



<input type="checkbox"/> bílá	0000
-------------------------------	------





pruženka
v pase





náprsní
kapsa

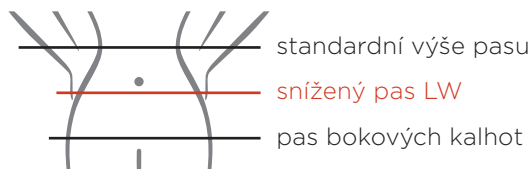
popis

Kombinéza na uzávěr, s krytým zapínáním na druky, v pase je všitá pruženka do tunýlku. Náprsní kapsa je vnitřní. Rukávy mají všitou pruženku.

VYSVĚTLIVKY

Základní informace k velikostním tabulkám:

1. Uvedené míry jsou mírami postavy, nikoli oděvu!
2. Míry jsou uvedeny v centimetrech
3. Konfekční velikosti ošacení se od pracovních liší menší vůlí na obvodových mírách hotových výrobků.
4. Konfekční značení (např. VS 168/EU 44) není shodné s pracovním značením (např. VS 170/44).
5. Boční délka oděvu je délkou měřitelnou od pasu po konec nohavice, včetně pásu.
6. Označení LW (low waist) značí snížený pas u kalhot.
7. Zboží rozdělujeme na skladové a na zakázku. Jaká je dostupnost zboží, zjistíte v aktuálním ceníku.



BAREVNÝ RONDON DVOUŘADÝ

objednávací kód vzoru ●

TD041582080W201

● obchodní název

velikostní tabulka pracovní (str. 4)

● tabulka pro určení velikosti

výšková skupina	182
velikost	44-64
materiál	100 % BA
gramáž	195 g/m ²













varianty barev	číslo
■ červená/černý lem	W201
■ bílá/červený lem	W107
■ bílá/sv. modrý lem	W115

● poslední 4 pozice kódu

REJSTŘÍK

PROFI LINE A PRACOVNÍ ODĚVY

PROFI LINE
ODĚVY

					<p>HALENY</p> <p>TD2005010000053</p> <p>strana 8</p>  <p>DÁMSKÁ HALENA DARJA</p>
<p>HALENY</p> <p>TD2008010005555</p> <p>strana 9</p>  <p>DÁMSKÁ HALENA AMÉLIE</p>	<p>HALENY</p> <p>TD2007010005555</p> <p>strana 9</p>  <p>DÁMSKÝ KOSTÝMEK MARIE</p>	<p>HALENY</p> <p>TD2250010200000</p> <p>strana 10</p>  <p>DÁMSKÁ KOŠILOVÁ HALENKA LAURA</p>	<p>HALENY</p> <p>TD2250010300101</p> <p>strana 11</p>  <p>DÁMSKÁ KOŠILOVÁ HALENKA LAURA</p>	<p>HALENY</p> <p>TD225003010U8U8</p> <p>strana 11</p>  <p>DÁMSKÁ KOŠILOVÁ HALENKA LAURA</p>	
<p>HALENY</p> <p>TD913302050W105</p> <p>strana 12</p>  <p>DÁMSKÁ HALENA</p>	<p>HALENY</p> <p>TD22150600000N4</p> <p>strana 13</p>  <p>DÁMSKÁ HALENA RENÁTA</p>	<p>HALENY</p> <p>TD210306000N4N5</p> <p>strana 13</p>  <p>HALENA BEZ RUKÁVU SERAFÍNA</p>	<p>HALENY</p> <p>TD22190006050N1</p> <p>strana 14</p>  <p>DÁMSKÁ HALENA BĚLA</p>	<p>HALENY</p> <p>TD1107000001505</p> <p>strana 14</p>  <p>DÁMSKÁ HALENA</p>	
<p>HALENY</p> <p>TD028906040N801</p> <p>strana 15</p>  <p>DÁMSKÁ HALENA</p>	<p>HALENY</p> <p>TD028906000M601</p> <p>strana 15</p>  <p>DÁMSKÁ HALENA</p>	<p>KOŠILE</p> <p>TD236081010W107</p> <p>strana 16</p>  <p>PÁNSKÁ KOŠILE BORIS</p>	<p>KOŠILE</p> <p>TD224601010W107</p> <p>strana 17</p>  <p>DÁMSKÁ KOŠILOVÁ HALENKA JUSTÝNA</p>	<p>RONDONY</p> <p>TD041582080W201</p> <p>strana 18</p>  <p>BAREVNÝ RONDON DVOUŘADÝ</p>	

RONDONY
TD041682050W907


strana 18



PÁNSKÝ RONDON
DVOUŘADÝ

RONDONY
TD040902080W201

strana 19



DÁMSKÝ RONDON
DVOUŘADÝ KR. RUKÁV

RONDONY
TD040902070W907


strana 19



DÁMSKÝ RONDON
DVOUŘADÝ

KALHOTY
TD241801010W400


strana 20



DÁMSKÉ KALHOTY
VIOLA

KALHOTY
TD241801020W800

strana 20



DÁMSKÉ KALHOTY
VIOLA

KALHOTY
TD241801000W115


strana 20



DÁMSKÉ KALHOTY
VIOLA

KALHOTY
TD241801020W900

strana 20



DÁMSKÉ KALHOTY
VIOLA

KALHOTY
TD2415010000000

strana 21



DÁMSKÉ KALHOTY
BARBORA

KALHOTY
TD2415010200101

strana 21



DÁMSKÉ KALHOTY
BARBORA

KALHOTY
TD250685000K1K1

strana 22



KALHOTY **UNISEX**
PEPITO SNÍŽENÝ PAS

KALHOTY
TD2506820500101

strana 23



KALHOTY **UNISEX**
SNÍŽENÝ PAS

KALHOTY
TD2506820200707

strana 23



KALHOTY **UNISEX**
SNÍŽENÝ PAS

KALHOTY
TD0471000100101

strana 24



DÁMSKÉ KALHOTY

KALHOTY
TD2419010000000

strana 24



DÁMSKÉ KALHOTY
SE SNÍŽENÝM PASEM

KALHOTY
TD0460810600505

strana 25



PÁNSKÉ KALHOTY
DO PASU

KRAČASY
TD2508820000000

strana 26



KALHOTY **UNISEX**
KRÁTKÉ

KRAČASY
TD241701010W800

strana 27



Elastan
DÁMSKÉ KALHOTY
KARINA

KRAČASY
TD241701010W800

strana 27



Spandex
DÁMSKÉ KALHOTY
KARINA

SUKNĚ A ŠATY
TD241002000W115

strana 28



DÁMSKÁ SUKNĚ
IVONA

SUKNĚ A ŠATY
TD2430010000707

strana 28



DÁMSKÁ SUKNĚ
BOHDANA

SUKNĚ A ŠATY
TD2020010005400

strana 29



DÁMSKÉ ŠATY ZOJA

SUKNĚ A ŠATY
TD2003010004747

strana 29



ŠATY EVELÍNA

SUKNĚ A ŠATY
TD2004010000053

strana 30



DÁMSKÝ KOSTÝMEK
NAĀA

SUKNĚ A ŠATY
TD2006010000053

strana 30



DÁMSKÁ SUKNĚ
VERONA

VESTY
TD229701000W907

strana 31



DÁMSKÁ VESTA
OLDŘIŠKA

VESTY
TD255281000W907

strana 31



PÁNSKÁ VESTA
OLDŘICH

ZÁSTĚRY
TD005801010U0U0

strana 32



OBEPÍNACÍ ZÁSTĚRA

ZÁSTĚRY
TD005901000U0U0

strana 32



OBEPÍNACÍ ZÁSTĚRA

ZÁSTĚRY
TD006706000N8N8

strana 33



DÁMSKÁ ZÁSTĚRA

ZÁSTĚRY
TD007506000N807

strana 33



ZÁSTĚRA S VOLÁNEM
LEMOVANÁ

ZÁSTĚRY
TD219402000W907

strana 34




černá

OBEPÍNACÍ ZÁSTĚRA
LUKÁŠ S PŘELOŽENÍM

ZÁSTĚRY
TD219401000W1U0

strana 34



bílá

OBEPÍNACÍ ZÁSTĚRA
LUKÁŠ S PŘELOŽENÍM

OSTATNÍ
TD023200020J8J8

strana 35



DÁMSKÉ
PYŽAMO LETNÍ

DOPLŇKY
TD0362020000202

strana 36



NÁVLEKY NA BOTY

DOPLŇKY
TD078306000L9L9

strana 36



KUCHAŘSKÁ CHŇAPKA

DOPLŇKY
TD0723020000707

strana 36



ČEPICE BEKOVKA

DOPLŇKY
TD072601000W201

strana 36



LODIČKA

**MONTÉRKOVÉ
ODĚVY**

BLŮZY
TD8707820200707

strana 38



PÁNSKÁ BLŮZA

BLŮZY
TD8736820000298

strana 39



PÁNSKÁ BLŮZA

BLŮZY
TD9242820500501

strana 39



PÁNSKÁ BLŮZA

VESTY
TD0538820100297

strana 40



PÁNSKÁ ZATEPLENÁ VESTA

KALHOTY
TD9368810100101

strana 41



PÁNSKÉ KALHOTY

KALHOTY
TD8793810002007


strana 41



PÁNSKÉ KALHOTY

KALHOTY
TD8732820200298

strana 42



PÁNSKÉ KALHOTY

KALHOTY
TD8792820100707

strana 42



PÁNSKÉ KALHOTY

KALHOTY
TD0470022000502

strana 43



DÁMSKÉ KALHOTY

KALHOTY
TD9243820200502

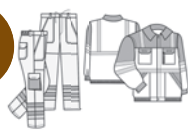
strana 43



PÁNSKÉ KALHOTY

KOMPLETY
8727820200298

strana 44



SOUPRAVA TIBOR

KOMPLETY
8730820200707

strana 44



SOUPRAVA CTIBOR

KOMBINÉZY
TD0881820200505


strana 45



PÁNSKÁ LETNÍ KOMBINÉZA

KOMBINÉZY
TD9148820000107


strana 46



PÁNSKÁ KOMBINÉZA

KOMBINÉZY
TD8706820000502

strana 46



PÁNSKÁ KOMBINÉZA

KOMBINÉZY
TD0507820100505

strana 47



PÁNSKÁ KOMBINÉZA ZATEPLENÁ

KOMBINÉZY
TD0880821000000

strana 47



PÁNSKÁ KOMBINÉZA

TRADETEX[®]

tradičně dobrá kvalita